

ATTERRISSAGE A VUE

Visual landing

Ouvert à la CAP
Public air traffic

LANGOGNE LESPERON

AD 2 LFHL ATT 01

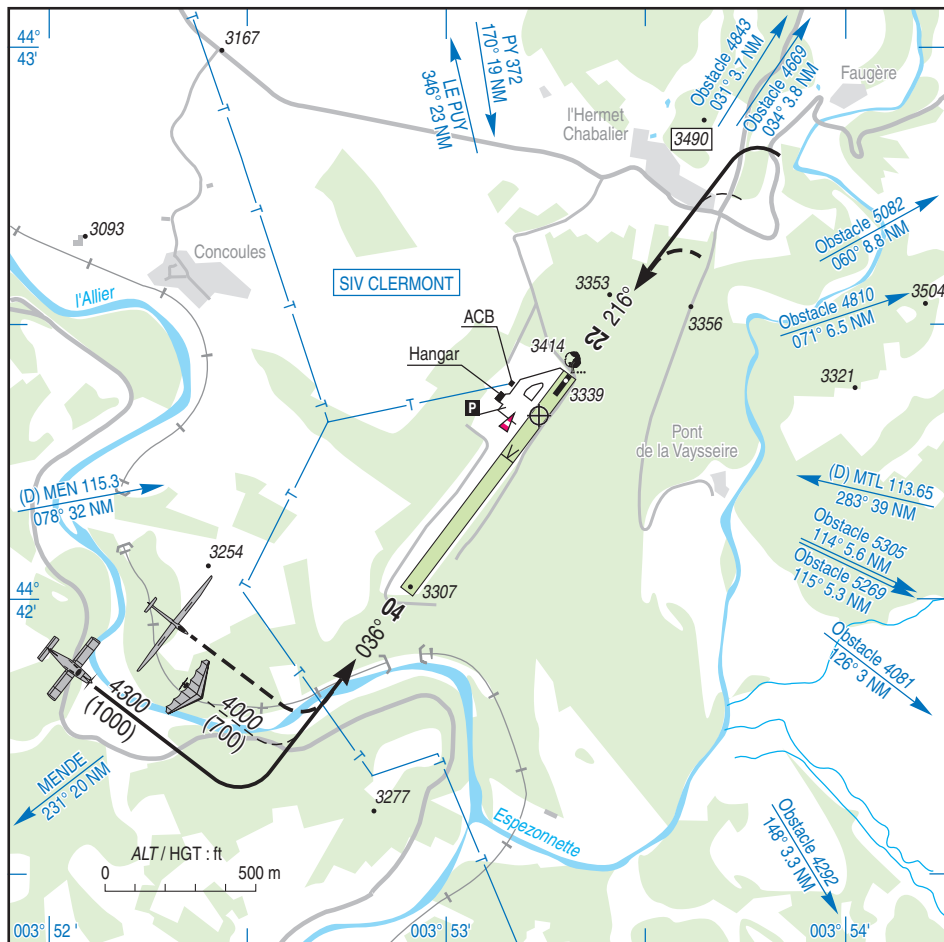
04 JAN 18



ALT AD : 3339 (119 hPa)
LAT : 44 42 20 N
LONG : 003 53 14 E

LFHL
VAR : 1°E (15)

APP : NIL
TWR : NIL
A/A : 123.5



RWY	QFU	Dimensions Dimension	Nature Surface	Résistance Strength	TODA	ASDA	LDA
04	036	884 x 50	Non revêtue	-	554 (1)	884	884
22	216		Unpaved		884	884	554

(1) Voir / See TXT 01

Aides lumineuses : NIL

Lighting aids : NIL

LANGOGNE LEPERON

Consignes particulières / *Special instructions*

Conditions d'utilisation de l'AD

AD réservé aux ACFT munis de radio.

Bande goudronnée, 100 x 15 m à partir du seuil 22, en mauvais état.

L'utilisation des pistes 04 et 22 est limitée aux types d'aéronefs suivants :

- ULM
- Hélicoptère
- Planeur
- Avion dont les pilotes peuvent justifier :
 - * être des pilotes d'aéronefs basés
 - * ou être titulaire de la qualification montagne
 - * ou avoir préalablement reconnu la plateforme avec un instructeur et avoir utilisé l'aérodrome en tant que commandant de bord dans les 12 derniers mois.

Dangers à la navigation aérienne

← Arbres situés à 10 m de l'entrée de piste 22, hauteur 75 ft ASFC.

Procédures et consignes particulières

La piste 04 est la piste préférentielle à l'atterrissage.
La piste 22 est la piste préférentielle au décollage.
Les poser-redécoller (touch and go) et les circuits basse hauteur sont interdits.

Décollage piste 04 interdit pour les avions.

Atterrissage piste 22 : la présence d'arbres hauteur 75 ft impose un plan d'approche > à 7,5 %. Vérifier les performances et distance d'atterrissage.

Activités diverses

Parachutage sur AD (N° 444), FL 160.

Activable HJ par NOTAM les SAM, DIM et JF, lorsque LF-R 55C inactive. Activité connue de MARSEILLE ACC (FL > 145) et de CLERMONT INFO.

AD operating conditions

AD reserved for radio-equipped ACFT.

Asphalt strip 100 x 15 m starting from THR 22, in poor condition.

RWY 04 and 22 use is limited to:

- Ultralight ACFT
- Helicopter
- Glider
- Plane which the pilots can prove:
 - * to be home based ACFT pilots
 - * or to be a holder of the license mountain
 - * or to have recognized beforehand the platform with an instructor and have used the aerodrome as captain within 12 last months.

Air navigation hazard

Trees located at 10 m from THR 22, height 75 ft ASFC.

Procedures and special instructions

RWY 04 is preferred RWY for landing.
RWY 22 is preferred RWY for take-off.
Touch and go and low height training patterns are prohibited.

TKOF RWY 04 forbidden for ACFT.

LDG RWY 22 : presence of trees height 75 ft imposes a plan of approach > 7,5 %. Check performances and LDG distance.

Special activities

Parachute activity on AD (NR 444), FL 160.

Activated HJ by NOTAM on SAT, SUN and HOL, when LF-R 55C is not in use. Activity known by MARSEILLE ACC (FL > 145) and by CLERMONT INFO.

LANGOGNE LESPERON

Informations diverses / Miscellaneous

Horaires sauf indication contraire / *Timetables unless otherwise specified*
UTC HIV ; HOR ETE : -1HR / *UTC WIN ; SUM SKED : -1HR*

- 1 - **Situation / Location** : 3,5 km SE Langogne (07 - Ardèche).
- 2 - **ATS** : NIL.
- 3 - **VFR de nuit / Night VFR** : Non agréé / *Not approved*.
- 4 - **Exploitant d'aérodrome / AD operator** : ACB.
- 5 - **CAA** : DSAC Centre-Est (voir / *see* GEN).
- 6 - **BRIA** : BORDEAUX (voir / *see* GEN).
- 7 - **Préparation du vol / Flight preparation** : Acheminement FPL VFR / *Addressing VFR FPL* : voir / *see* GEN 12.
- 8 - **MET** : VFR : voir / *see* GEN VAC ; IFR : voir / *see* AIP GEN 3.5 ; Station : NIL.
- 9 - **Douanes, Police / Customs, Police** : NIL.
- 10 - **AVT** : NIL.
- 11 - **RFFS** : niveau 1 / *level 1*.
- 12 - **Péril animalier / Wildlife strike hazard** : NIL.
- 13 - **Hangars pour aéronefs de passage / Transient aircraft hangars** : possible O/R.
- 14 - **Réparations / Repairs** : NIL.
- 15 - **ACB** : Gilbert Trémolet 07660 Lesperon
TEL : 04 66 69 00 90
TEL : 06 76 62 43 75 - 06 28 04 56 50
E-mail : aerolang@orange.fr